

## Regnskab 2012

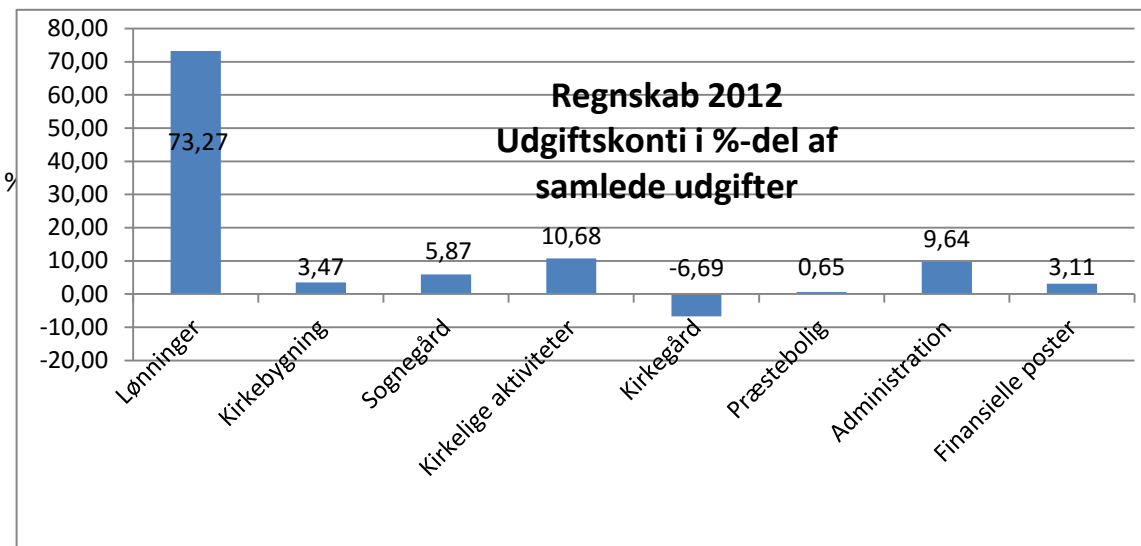
## Budget 2014

### Indtægter:

Ligningsbeløb	3.845.000	4.000.000
<b>I alt</b>	<b>3.845.000</b>	<b>4.000.000</b>

### Udgifter:

Lønninger	2.648.563	3.120.600
Kirkebygning	125.378	199.000
Sognegård	212.207	182.000
Kirkelige aktiviteter	386.198	442.200
Kirkegård	-241.961	-365.500
Præstebolig	23.326	12.000
Administration	348.489	376.732
Finansielle poster	112.468	50.859
<b>I alt</b>	<b>3.614.668</b>	<b>4.017.891</b>



### Forklaringer:

Kirkelige aktiviteter omfatter gudstjenester og andre kirkelige handlinger, konfirmandundervisning, diakonalt arbejde, kirkeblad og annoncer, kirkekor, koncerter, møder og foredrag.			
Kirkegården udviser et overskud, da lønudgifterne er opført under totalsum "Lønninger".			
Administration omfatter menighedsrådet, personaleudgifter, efteruddannelse af personale, betaling til Kirkernes Hus for regnskabs- og personregistreringsfunktion og forsikring af kirke og sognegård.			
Finansielle poster omfatter alle renteudgifter, renteindtægter og momsregulering.			

Det komplette regnskab kan på anmodning udleveres ved henvendelse til kirkekontoret eller kassereren.