

## Regnskab 2014

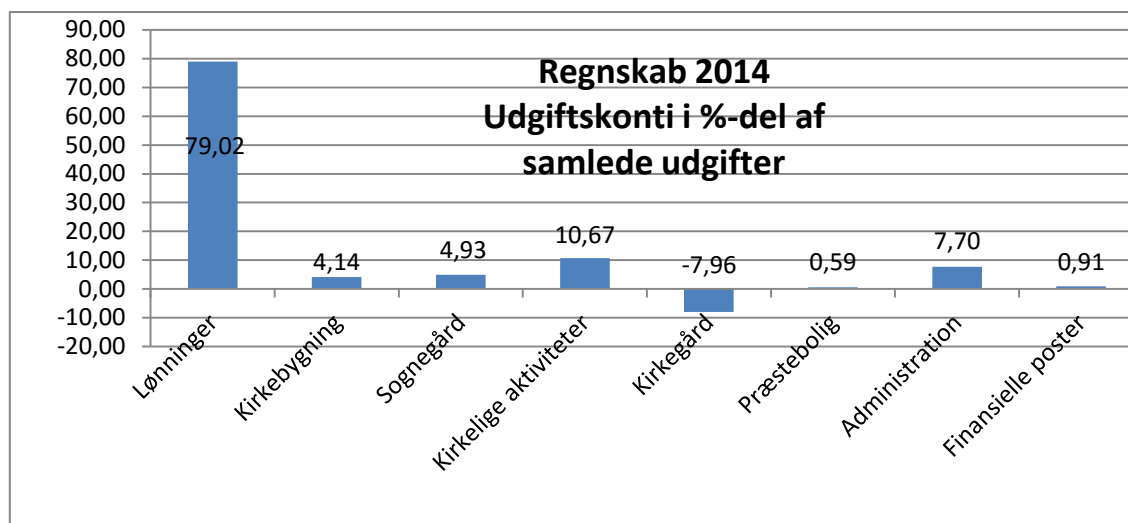
## Budget 2016

### Indtægter:

Ligningsbeløb	4.034.554	4.000.000
<b>I alt</b>	<b>4.034.554</b>	<b>4.000.000</b>

### Udgifter:

Lønninger	3.081.205	3.056.500
Kirkebygning	161.610	188.500
Sognegård	192.079	247.500
Kirkelige aktiviteter	416.023	511.000
Kirkegård	-310.340	-395.000
Præstebolig	23.057	14.000
Administration	300.125	338.275
Finansielle poster	35.378	-5.765
<b>I alt</b>	<b>3.899.137</b>	<b>3.955.010</b>



### Forklaringer:

Kirkelige aktiviteter omfatter gudstjenester og andre kirkelige handlinger, konfirmandundervisning, diakonalt arbejde, kirkeblad og annoncer, kirkekor, koncerter, møder og foredrag.			
Kirkegården udviser et overskud, da lønudgifterne er opført under totalsum "Lønninger".			
Administration omfatter menighedsrådet, personaleudgifter, efteruddannelse af personale, betaling til Kirkernes Hus for regnskabs- og personregistreringsfunktion og forsikring af kirke og sognegård.			
Finansielle poster omfatter alle renteudgifter, renteindtægter og momsregulering.			

Det komplette regnskab kan på anmodning udleveres ved henvendelse til kirkekontoret eller kassereren. Det kan også efter endelig godkendelse findes på sogn.dk ca. 1. november 2015.